

NOME TRADIZIONALE
TRADITIONAL NAME

BIANCO ACQUABIANCA

LUOGO D'ORIGINE
PLACE OF ORIGIN

MINUCCIANO (LUCCA)

NOME PETROGRAFICO (SECONDO EN 12407)
PETROGRAPHIC NAME (ACCORDING TO EN 12407)

**MARMO
MARBLE**

DESCRIZIONE MACROSCOPICA
MACROSCOPIC DESCRIPTION

MARMO AFANITICO DI COLORE BIANCO PURO O LEGGERMENTE AVORIO, CON EVANESCENTI ED ESILI OMBREGGIATURE DI COLORE GRIGIO CHIARO O SCARSE PUNTEGGIATURE GRIGIO SCURO. LA GRANA È MOLTO FINE E PIUTTOSTO COMPATTA CON PICCOLI PORI SUPERFICIALI E TALVOLTA CON MINUSCOLI CRISTALLI DI COLORE NERO METALLICO.
AN APHANITIC MARBLE THAT IS PURE WHITE OR SLIGHTLY IVORY IN COLOUR WITH FAINT, SLENDER LIGHT GREY SHADOWS OR SCARCE SMALL DARK GREY SPOTS. THE MATERIAL IS VERY FINE-GRAINED AND RATHER COMPACT WITH SMALL SURFACE PORES AND SOMETIMES SOME MINUSCULE CRYSTALS THAT ARE METALLIC BLACK IN COLOUR.

COLORE
COLOUR

**BIANCO
WHITE**

BIANCO ACQUABIANCA

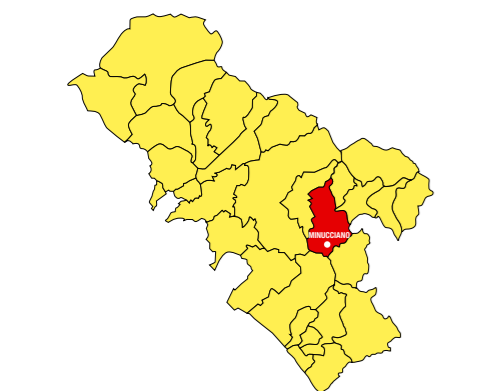
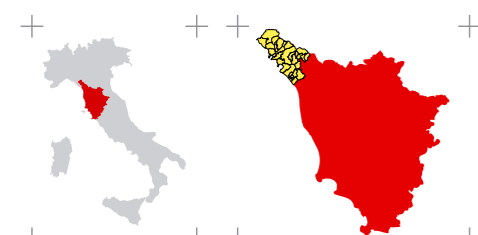
CARATTERISTICHE DEI BLOCCHI E DELLE LASTRE
BLOCK AND SLAB CHARACTERISTICS

I BLOCCHI HANNO DIMENSIONI MEDIE DI 3,00 X 1,60 X 1,00m
LA DIREZIONE DI TAGLIO PREFERENZIALE È AL VERSO COSÌ DA MINIMIZZARE LE VARIAZIONI CROMATICHE E LE IMPERCETTIBILI VENATURE CAUSATE DALLE EVENTUALI CONCENTRAZIONI DI MINERALI MICACEI.
AVERAGE SIZE OF BLOCKS: 3,00 X 1,60 X 1,00m
SLABS ARE PREFERABLY CUT ALONG THE GRAIN SO AS TO MINIMISE THE COLOUR VARIATIONS AND THE IMPERCEPTIBLE VEINS CAUSED BY THE POSSIBLE CONCENTRATION OF MICACEOUS MINERALS.

CARATTERISTICHE FISICO-MECCANICHE
PHYSICAL MECHANICAL CHARACTERISTICS

NORMA		U.M.	VAL. MEDIO	DEV. ST
EN 13755-08	ASSORBIMENTO D'ACQUA A PRESSIONE ATMOSFERICA	%	0,19	0,01
EN 1936-07	MASSA VOLUMICA APPARENTE	Kg/m ³	2700	0,0
EN 1936-07	POROSITÀ APERTA	%	0,4	0,04
EN 12372-07	RESISTENZA A FLESSIONE CON CARICO CONCENTRATO (ALLO STATO NATURALE)	MPa	12,6	1,3
	(EN 12371-03 DOPO 48 CICLI DI GELO)	MPa	7,9	0,8
EN 1926-07	RESISTENZA ALLA COMPRESIONE	MPa	103,5	20,7
EN 14231-04	RESISTENZA ALLO SCIVOLAMENTO: FINITURA LEVIGATA (SECCO)	USRY	57	4
	FINITURA LEVIGATA (BAGNATO)	USRY	26	3

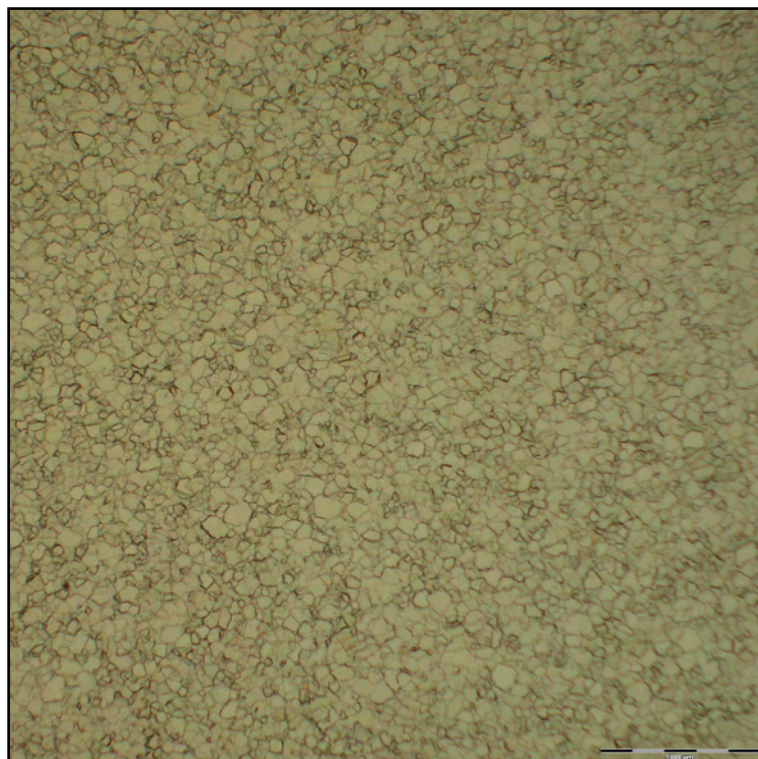
STANDARD		U.M.	MEAN VALUE	ST.DEV.
EN 13755-08	WATER ABSORPTION AT ATMOSPHERIC PRESSURE	%	0,19	0,01
EN 1936-07	APPARENT DENSITY	Kg/m ³	2700	0,0
EN 1936-07	OPEN POROSITY	%	0,4	0,04
EN 12372-07	FLEXURAL STRENGTH (IN NATURAL CONDITIONS)	MPa	12,6	1,3
	(EN 12371-03 EXPOSED TO 48 FROST CYCLES)	MPa	7,9	0,8
EN 1926-07	UNIAXIAL COMPRESSIVE STRENGTH	MPa	103,5	20,7
EN 14231-04	SLIP RESISTANCE (HONED FINISHING): (DRY)	USRY	57	4
	(WET)	USRY	26	3



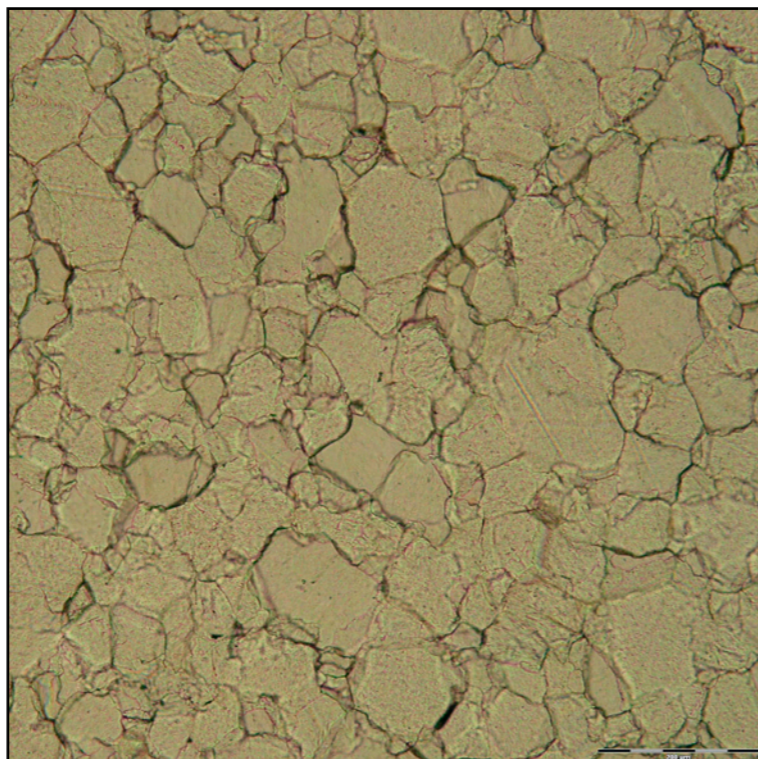
+ DESCRIZIONE MICROSCOPICA (SECONDO EN 12407 E EN 12670)
MICROSCOPIC DESCRIPTION (ACCORDING TO EN 12407 AND EN 12670)

LITOTIPO METAMORFICO CRISTALLOBLASTICO COSTITUITO DA CALCITE IN INDIVIDUI SUBEDRALI E CON BORDI SUTURATI/ARROTONDATI E RETTILINEI. IL MOSAICO CRISTALLINO, CHE HA UN ASPETTO ISOTROPO, È CARATTERIZZATO DA DUE RANGE DIMENSIONALI: IL MINORE CON DIMENSIONI VARIABILI TRA 50 E 70 µm, QUELLO MAGGIORE CON DIMENSIONI DI CIRCA 150 µm. SONO PRESENTI RARI INDIVIDUI PIRITICI CON DIMENSIONI MINORI DI 10 µm.
A CRYSTALLOBLASTIC METAMORPHIC LITHOTYPE COMPOSED OF CALCITE IN SUBEHDRAL CRYSTALS WITH SUTURED/ROUNDED AND STRAIGHT GRAIN BOUNDARIES. THE CRYSTALLINE MOSAIC APPEARS ISOTROPIC AND HAS TWO SIZE RANGES: SMALL CRYSTALS FROM 50 TO 70 µm, LARGER ONES APPROXIMATELY 150 µm. RARE PYRITIC CRYSTALS ALSO OCCUR AND THESE ARE SMALLER THAN 10 µm.

+ SEZIONE SOTTILE X2
THIN SECTION X2



+ SEZIONE SOTTILE X10
THIN SECTION X10



+ IL CAMPIONE DI RIFERIMENTO NON IMPLICA UNA STRETTA UNIFORMITÀ TRA IL CAMPIONE STESSO ED IL MATERIALE IN FASE DI CORRENTE ESTRAZIONE; VARIAZIONE NATURALI SONO SEMPRE POSSIBILI NONOSTANTE L'IMPEGNO A RIPRODURRE QUANTO PIÙ FEDELMENTE POSSIBILE L'IMMAGINE DEI MATERIALI, LE FOTO POTREBBERO PRESENTARE DELLE VARIAZIONI PER LA NATURA STESSA DEL PROCESSO TIPOGRAFICO. I DATI TECNICI DEL MATERIALE DERIVANO DA PROVE ESEGUITE PRESSO IL LABORATORIO MARMO DEL DIPARTIMENTO DI INGEGNERIA DEL TERRITORIO, DELL'AMBIENTE E DELLE GEOTECNOLOGIE DEL POLITECNICO DI TORINO E FORNISCONO UN QUADRO DI RIFERIMENTO CIRCA LE CARATTERISTICHE DELLA PIETRA. I MATERIALI LAPIDEI, INFATTI, SONO UN PRODOTTO DELLA NATURA ED È BUONA NORMA TESTARLI OGNI QUALVOLTA CI SIA LA NECESSITÀ DI DETERMINARE LORO SPECIFICHE CARATTERISTICHE FISICO-MECCANICHE.
THE REFERENCE SAMPLE DOES NOT IMPLY STRICT UNIFORMITY BETWEEN THE SAMPLE ITSELF AND THE ACTUAL MATERIAL; NATURAL VARIATIONS MAY ALWAYS OCCUR. ALTHOUGH ALL EFFORTS HAVE BEEN MADE TO REPRODUCE THE EXACT LIKENESS OF THE MATERIALS, THERE MAY BE SLIGHT DIFFERENCES DUE TO THE PRINTING PROCESS. THE TECHNICAL INFORMATION FOR THE MATERIALS IS BASED ON TESTS CARRIED OUT AT THE MARBLE LABORATORY OF THE POLITECNICO DI TORINO DIPARTIMENTO DI INGEGNERIA DEL TERRITORIO, DELL'AMBIENTE E DELLE GEOTECNOLOGIE AND PROVIDES A REFERENCE FOR THEIR CHARACTERISTICS. NATURAL STONE MATERIALS ARE HOWEVER NATURAL PRODUCTS AND AS SUCH ARE SUBJECT TO VARIATIONS. HENCE IT IS GOOD PRACTICE TO TEST THE MATERIALS EACH TIME THEIR SPECIFIC PHYSICAL-MECHANICAL PROPERTIES ARE REQUIRED.

BIANCO ACQUABIANCA 10